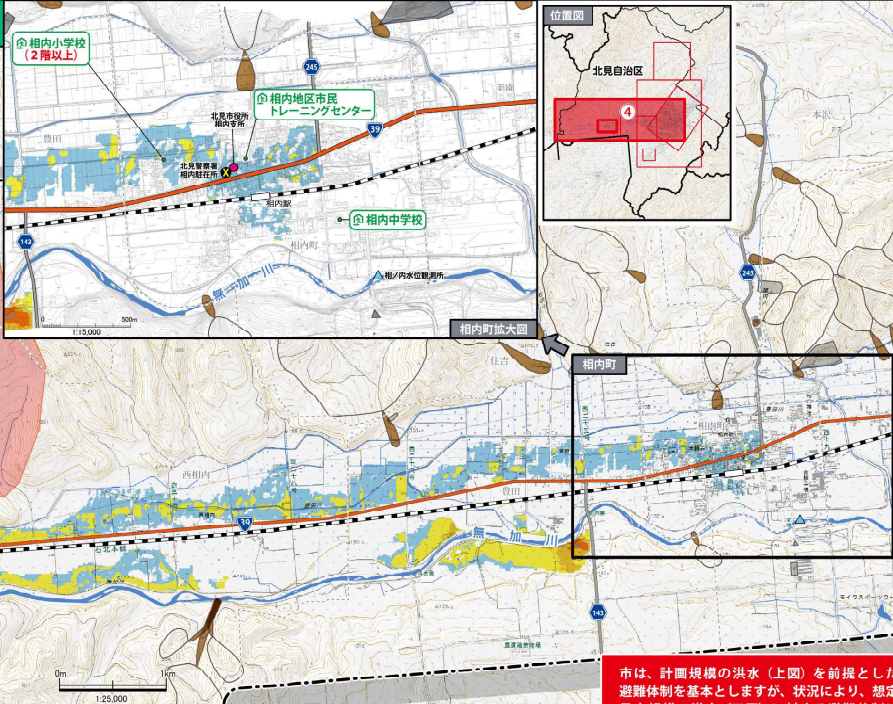


北見市洪水ハザードマップ [北見自治区版] (全2枚の内2) ④東相内～西相内全体図

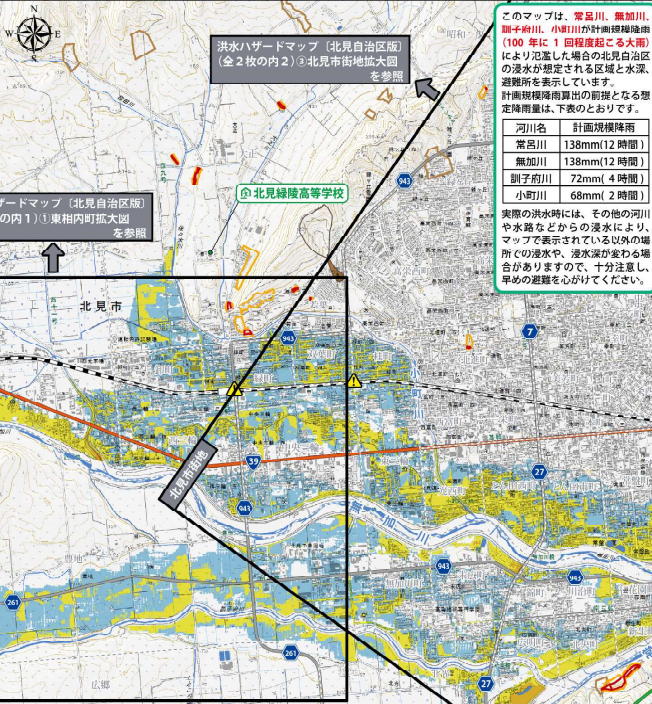
計画規模

注意
「2階以上」の表示がある避難所については、災害の危険性が高まった場合には、2階以上への「垂直避難」が可能です。



避難所一覧表		
施設名称	所在地	電話番号
北見緑陵高等学校	大正 255	36-4536
相内小学校 (2階以上)	相内町 287	37-2824
相内中学校	相内町 15-1	37-2812
相内地区市民トレーニングセンター	相内町 134-4	35-3100

※本表の「2階以上」の表示がある避難所については、災害の危険性が高まった場合には、2階以上への「垂直避難」が可能です。



凡例

避難所名

- 警察
- 市役所
- 国道
- 道道
- 線
- 行政界線
- 宇界線
- 水位観測所
- アンダーパス
- 土石流危険渓流
- かけ崩れ危険箇所
- 地すべり危険箇所
- 【土石】土砂災害警戒区域 (イエローゾーン)
- 【かけ崩れ】土砂災害警戒区域 (イエローゾーン)
- 【土石】土砂災害特別警戒区域 (レッドゾーン)

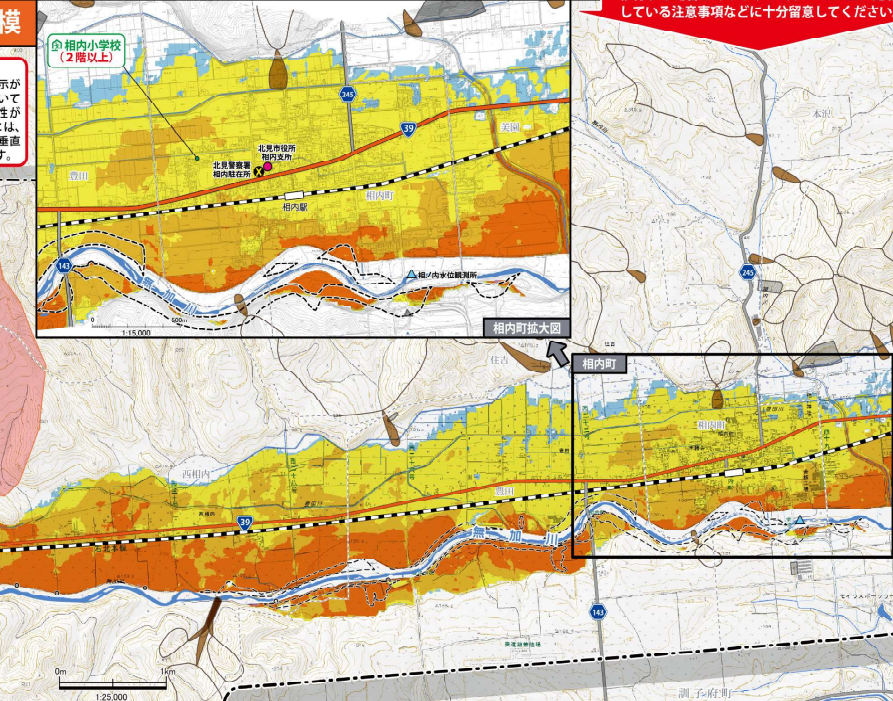
浸水深

- 10~20m未満
- 5~10m未満
- 3~5m未満
- 0.5~3m未満
- 0.5m未満

市は、計画規模の洪水(上図)を前提とした避難体制を基本としますが、状況により、想定最大規模の洪水(下図)に対する避難体制に移行する場合がありますので、マップ上に記載している注意事項などに十分留意してください。

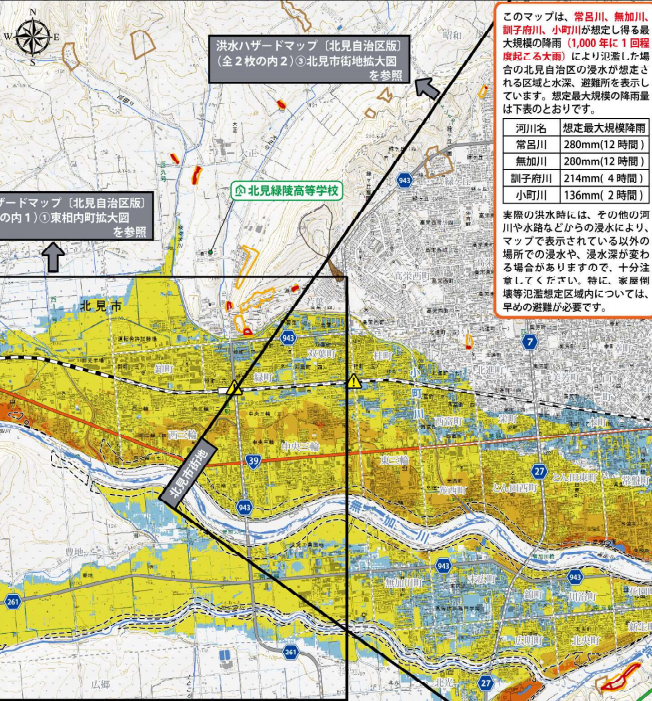
想定最大規模

注意
「2階以上」の表示がある避難所については、災害の危険性が高まった場合には、2階以上への「垂直避難」が可能です。



避難所一覧表		
施設名称	所在地	電話番号
北見緑陵高等学校	大正 255	36-4536
相内小学校 (2階以上)	相内町 287	37-2824
相内中学校	相内町 15-1	37-2812
相内地区市民トレーニングセンター	相内町 134-4	35-3100

※本表の「2階以上」の表示がある避難所については、災害の危険性が高まった場合には、2階以上への「垂直避難」が可能です。



凡例

避難所名

- 警察
- 市役所
- 国道
- 道道
- 線
- 行政界線
- 宇界線
- 水位観測所
- アンダーパス
- 土石流危険渓流
- かけ崩れ危険箇所
- 地すべり危険箇所
- 【土石】土砂災害警戒区域 (イエローゾーン)
- 【かけ崩れ】土砂災害警戒区域 (イエローゾーン)
- 【土石】土砂災害特別警戒区域 (レッドゾーン)

浸水深

- 10~20m未満
- 5~10m未満
- 3~5m未満
- 0.5~3m未満
- 0.5m未満

上のマップの計画規模降雨(100年に1回程度起こる大雨)と下のマップの想定最大規模降雨(1,000年に1回程度起こる大雨)による浸水想定区域及び浸水深は、河川管理者である国及び北海道の浸水シミュレーション(予測)に基づき作成及び公表したものを掲載しています。

※このマップは、想定し九複数の破損箇所それぞれの最大の浸水範囲及び浸水する深さをすべて重ね合わせて示したものであり、マップに示したすべての範囲が同時に浸水することはありません。※拡大図は、市所有の地図(縮尺1/2,500平成27年作成)、全体図は、国土地理院発行の地図(縮尺1/25,000)に、国土交通省公表(平成28年6月)及び北海道公表(平成30年3月、4月)の「常呂川、無加川、訓子府川、小町川浸水想定区域図」をそれぞれ重ねて作成したものです。なお、現在の土地の状況と差異がある場合がありますので注意してください。※浸水想定区域図内の方で、危険と懸念したら、速やかな避難所に避難してください。